

1ra Edición



BOLETÍN BIMESTRAL PARA MIPYMES

¿QUÉ SON LAS GARANTÍAS CORFO PYME?

FOGAIN

Respaldar las operaciones de crédito de corto y largo plazo para que las mipyme realicen inversiones que posibiliten el crecimiento del negocio, o que cuenten con capital de trabajo que permita la operación diaria de la empresa. También cubre proyectos de inversión en tierras indígenas.

COBEX

Garantiza todo tipo de operaciones (compra o venta) de productos desde y hacia el extranjero, facilitando el financiamiento bancario para las pequeñas y medianas empresas. Además, cubre operaciones de derivados cambiarios (forward: el financiamiento de prima de opciones) y proyectos de inversión en tierras indígenas.

Proinversión

Respaldar operaciones de crédito de largo plazo para fomentar la inversión y/o adquirir activo fijo. Las operaciones deben ser otorgadas a un plazo superior a 3 años y se incluyen financiamiento a través de créditos, leasing y leaseback.

CAMBIOS DE CONDICIONES RESPECTO AL AÑO ANTERIOR

Garantías CORFO

Tamaño Empresa	Nº de Operaciones	Monto de Crédito	Tasa de Interés					
			FOGAIN		COBEX		Proinversión	
Micro	36 %	30 %	-4 %	-0,2 %	-	-	-	-
Pequeña	35 %	70 %	2 %	2,4 % ↑	-	-	-	-
Mediana	41 % ↑	94 % ↑	8 % ↑	-2 %	5 %	8 % ↑	-	-
Grande	34 %	70 %	-	-	17 % ↑	7 %	-	-

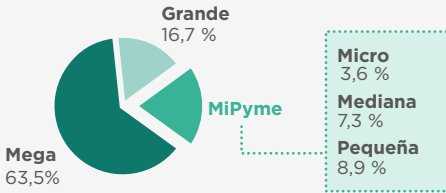
Créditos Comerciales

Tamaño deuda	Nº de Intermediarios Financieros	Monto de Deuda	Nº de Deudores	Tasa de Interés Promedio (moneda no reajutable)
Micro	-1 %	13 % ↑	8 %	8,6 % ↑
Pequeña	1 % ↑	13 % ↑	12 % ↑	2,7 %
Mediana	-3 %	8 %	5 %	2,5 %
Grande	-2 %	5 %	3 %	0,2 %
Mega	-6 %	4 %	2 %	0,2 %

*Nota: ↑ indica mayores aumentos entre un año y otro.

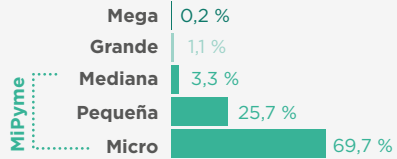
COLOCACIONES COMERCIALES POR TAMAÑO DE EMPRESA*

Participación en monto deuda comercial por tamaño de empresa



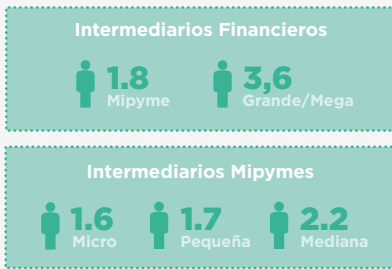
Un quinto del monto de deuda comercial corresponde a las micro, pequeñas y medianas empresas (MiPyme).

Número de deudores, por tamaño de empresa



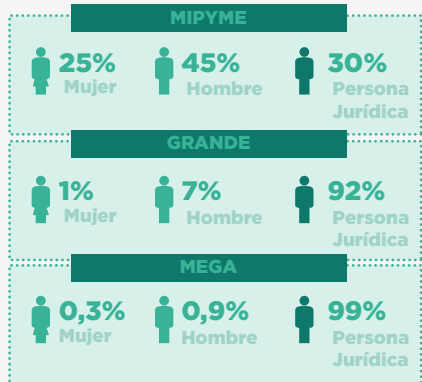
El 98% de los deudores se concentra en las micro, pequeñas y medianas empresas, siendo las micro empresas las que concentran la mayor cantidad de deudores con un 69,7%.

Número promedio de intermediarios financieros por tamaño de empresa



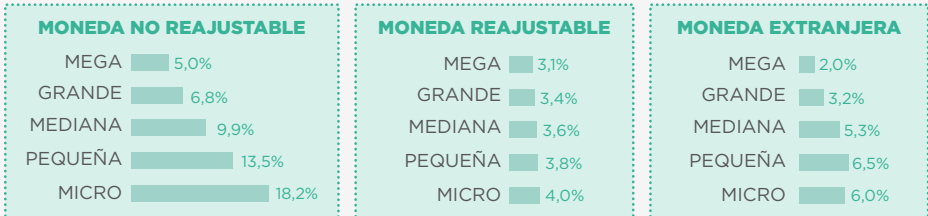
En promedio, las micro, pequeñas y medianas empresas poseen la mitad de intermediarios financieros en comparación al grupo de las grande y mega empresas.

Proporción del número de deudores por sexo



La participación de las mujeres decrece a medida que aumenta el tamaño de la empresa.

Tasa de Interés promedio por tamaño de empresa

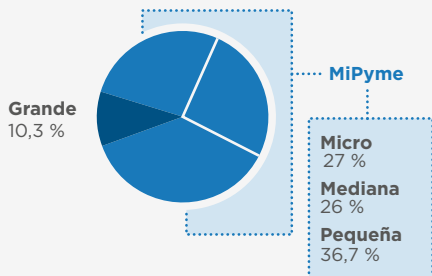


A medida que las empresas aumentan de tamaño, acceden a menores tasas de interés. La tasa de las micro empresas es 3,4 veces mayor a la tasa de las mega empresas.

*El tamaño de la deuda se asume como tamaño de la empresa

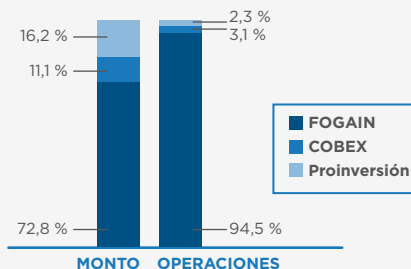
CRÉDITOS CON GARANTÍA

Participación en el monto de programas de CORFO por tamaño de empresa



El 89,7% del monto de los programas de garantías es otorgado a las Mipymes, concentrando en las micro y pequeñas empresas más del 63%

Participación en monto y operaciones, por tipo de programa de Garantía

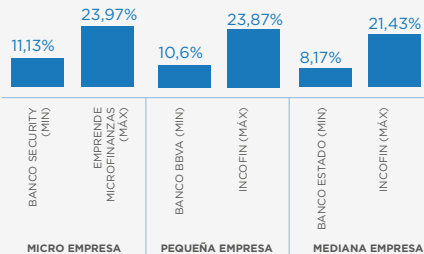


Más del 70% del monto destinado a programas de garantía se lo lleva el programa Fogain. El mismo comportamiento se observa con las operaciones financieras, teniendo nuevamente a Fogain con casi el 95% de las de éstas.

Tasa de interés mínima y máxima, por tipo de programa de garantía

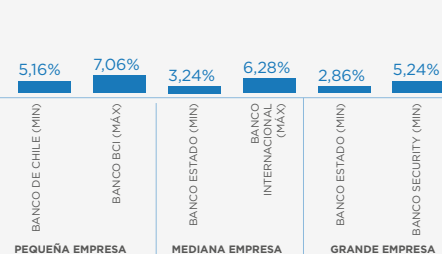
FOGAIN

Tasa de interés anual promedio en CLP\$



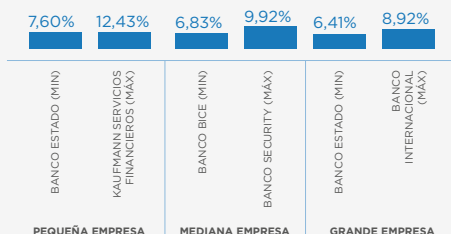
COBEX

Tasa de interés anual promedio en USD\$



Proinversión

Tasa de interés anual promedio en CLP\$



A medida que las empresas aumentan de tamaño, tienen la posibilidad de adquirir menores tasas de interés. Esto se refleja en todos los programas de garantía, siendo Fogain la que presenta el mayor diferencial de tasas (máx-min). Banco Estado es la institución que otorga, en gran parte de los casos, las menores tasas.